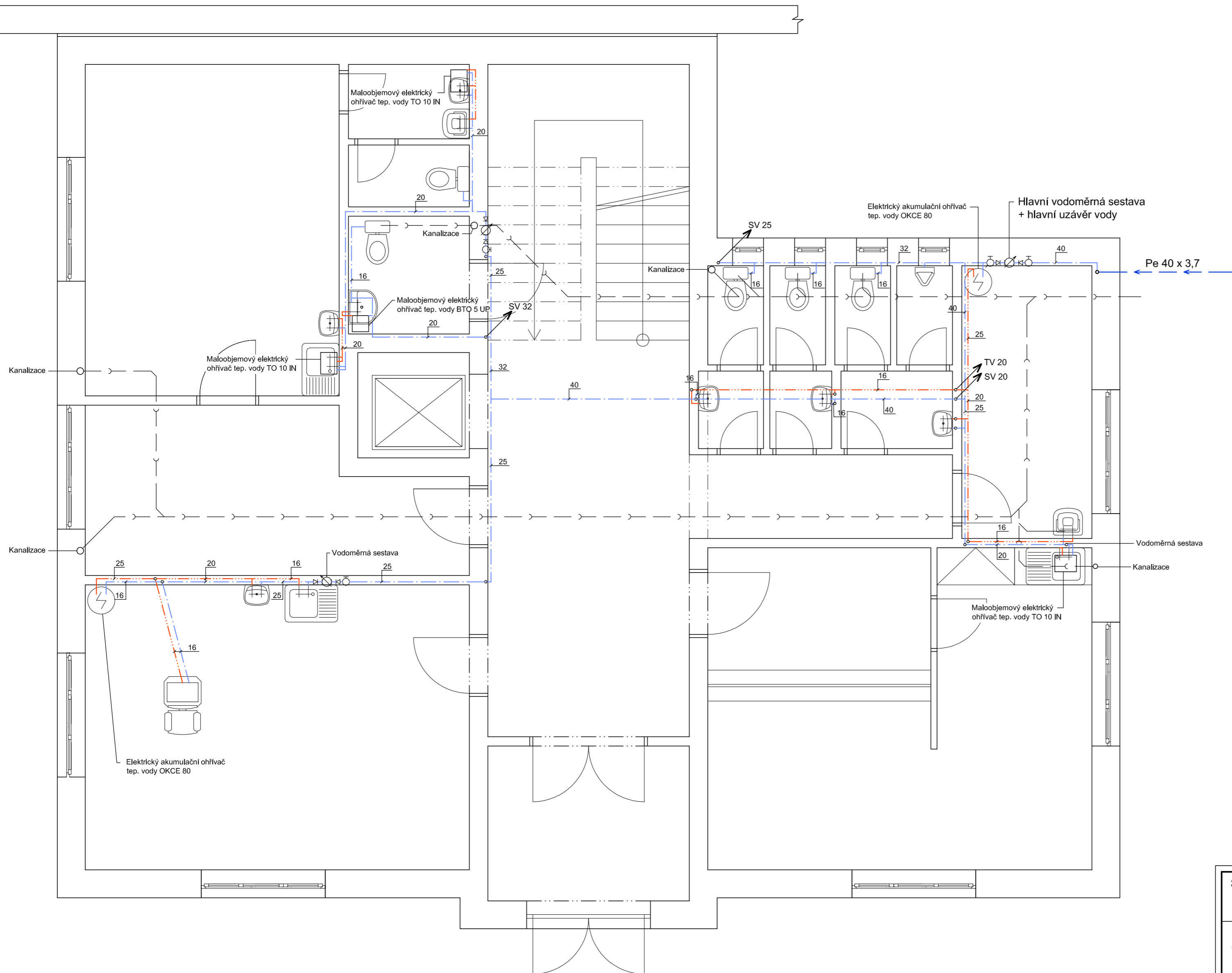


VODOVOD PŘÍZEMÍ



Legenda

Pro vnitřní rozvody je navrženo potrubí EKOPLASTIC PPR - PN 16 - návrhová rychlost 2,0 m/s

Ozn.	D x t (mm)	Max. průtok (l/s)
16	20 x 2,3	0,2041
20	20 x 2,8	0,3257
25	25 x 3,5	0,5089
32	32 x 4,5	0,8310
40	40 x 5,6	1,3029

- — — — — Rozvod studené vody
- — — — — Rozvod teplé vody
- Vodovodní přípojka
- - - - - Svody kanalizace

Poznámka :

Instalace jsou kresleny schématicky

Stavebník : Obec Dolany Dolany 125 339 01 Klatovy	Projektant : Projektová a znalecká kancelář Ing. Václav Vlček, s.r.o. Klatovy - Denisova 93/I tel./fax. 376 322 489			
Víceúčelová budova obce Dolany	Zdravotně technické instalace	Ing. Václav Vlček Michal Kopačka		
	Datum	8/2012	Číslo výkresu	6
Vodovod přízemí	Měřítko	1 : 50	Číslo výtisku :	